

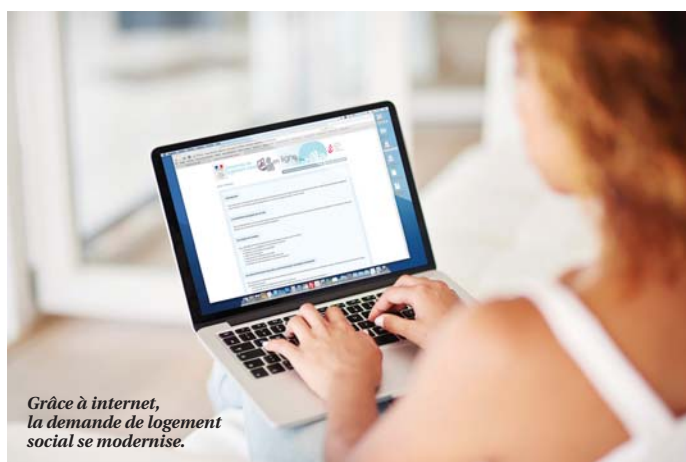
# Internet simplifie votre demande de logement social

Gérez vous-même votre demande en ligne, avec un dossier unique et une gestion des délais optimisée.

Site internet de l'office  
[www.logiscevenols.fr](http://www.logiscevenols.fr)



**Numéro Vert.** Pour toute demande à Logis Cévenols, vous pouvez appeler le Numéro Vert (gratuit depuis un poste fixe), 24h/24. **0 800 306 546**



Grâce à internet, la demande de logement social se modernise.

Il existe désormais un site internet national sur lequel vous pouvez saisir directement votre demande de logement social en ligne : [www.demande-logement-social.gouv.fr](http://www.demande-logement-social.gouv.fr) est un portail de services internet du ministère du Logement et de l'Habitat. Déposer sa demande de logement en ligne permet de maîtriser toutes les étapes du processus : sans avoir à vous déplacer jusqu'à la mairie ou jusqu'au bureau de l'Office, vous pouvez déposer

vos demandes à n'importe quelle heure du jour ou de la nuit, suivre son avancement dans son traitement et effectuer vous-même les mises à jour.

## Transparence et efficacité des services

Après que vous avez rempli le formulaire et fourni toutes les pièces nécessaires, votre demande est automatiquement diffusée et votre dossier consultable par l'ensemble des organismes. Un gain de temps précieux, évitant de constituer plusieurs dossiers pour les personnes qui s'adressent à différents bailleurs. Votre dossier est valable pour tout le département. Sur internet, vous avez également la possibilité de consulter une carte interactive des logements de Logis Cévenols, et donc de spécifier vos préférences. Ensuite, vous recevez une attestation d'enregistrement de votre demande avec la date du dépôt. Il est important de la conserver afin de faire valoir vos droits ou si vous n'obtenez pas de proposition de logement alors que vous remplissez les conditions<sup>1</sup>.

Si un logement est disponible et que la Commission d'Attribution des Logements vous l'octroie, le bailleur social vous

contactera et vous demandera éventuellement de compléter votre dossier.

## 380 logements attribués à Alès en 2014

Le site internet du ministère apporte également de précieuses informations aux locataires et futurs locataires sur les bailleurs sociaux. On y apprend par exemple que, en 2014, Logis Cévenols a attribué 380 logements sur la commune d'Alès. Pour rappel, une demande de logement est valable un an et doit être renouvelée à sa date anniversaire pour être toujours valable.

La demande de logement social en ligne est également accessible depuis le site internet de Logis Cévenols, sur lequel les locataires de l'Office peuvent payer leur loyer en ligne avec un système totalement sécurisé et obtenir de nombreuses informations utiles dans la rubrique "Vous êtes locataire".

<sup>1</sup> - Plus d'infos sur [www.service-public.fr](http://www.service-public.fr), rubrique "Droits des particuliers".

[www.logiscevenols.fr](http://www.logiscevenols.fr)  
[www.demande-logement-social.gouv.fr](http://www.demande-logement-social.gouv.fr)

## Centre-ville d'Alès LES PEINTURES SE POURSUIVENT



La tour Soubeyranne est désormais terminée (photo). Le chantier va donc se poursuivre par la tour du 1B Grand rue Jean Moulin dès la mi-mai, pour une durée de 4 à 6 mois. L'entreprise mandatée par Logis Cévenols doit dans un premier temps finir la réparation des bétons, puis procéder à la remise complète en peinture du bâtiment. Les locataires seront informés du démarrage des travaux.

## Plus de soixante chantiers de rénovation sont programmés cette année

Fidèle à ses engagements, Logis Cévenols poursuit sa politique d'entretien du patrimoine et investit, en 2016, 12,6 M€ dans sa programmation de travaux.

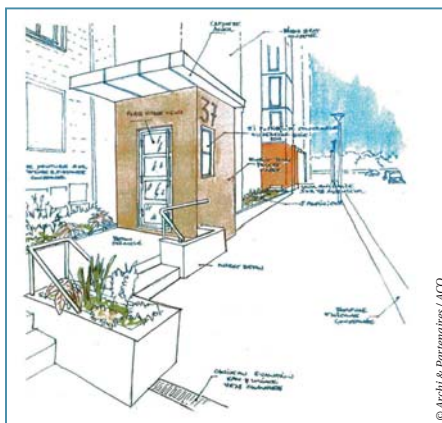
Toitures, isolation thermique, chaudières, peintures, chauffage, accessibilité : l'Office a établi une liste de près de soixante chantiers, sur Alès, dans sa programmation 2016 (lire également *Alès Agglo* n°32, page 12). Plus d'une dizaine de mises en peinture des cages d'escaliers, du centre-ville aux Cévennes, en passant par les Prés-Saint-Jean, sera réalisée cette année. Même chose pour la mise en peinture des éléments en bois qui, à la fin de l'année, auront été rénovés sur tout le patrimoine.

## De nouveaux aménagements très attendus

La réhabilitation au Grand Lavoisier, également attendue depuis longtemps, a débuté par une réunion avec les locataires en pied d'immeuble. Les travaux portent tant sur le confort des habitants que sur l'esthétique extérieure.

Au programme : remplacement des chaudières actuelles par des chaudières à ventouse, création de celliers individuels, pose d'étendoirs, mise en peinture des façades,

création de jardinières au bas de l'immeuble, remplacement de portes hall, ... Les travaux de ce bâtiment de 150 logements sont en cours depuis le mois de mars et devraient durer encore onze mois. Des interventions purement techniques, telles que la révision de la toiture ou de la VMC, sont également à l'ordre du jour. Chaque année, d'autres chantiers d'électricité, d'interphonie ou d'aménagement dans les parties communes sont inscrits dans les programmes pluriannuels qui sont déclinés dans différents secteurs du patrimoine de Logis Cévenols et qui, à terme, couvrent l'ensemble du parc locatif. Enfin, plusieurs études ont été commandées afin de préparer les travaux des prochaines années comme, par exemple, la réhabilitation des résidences Promelles, Alsace ou Le Villeneuve.



Voici comment seront les nouvelles portes de hall et les jardinières au pied de l'immeuble du Grand Lavoisier après la réhabilitation tant attendue.